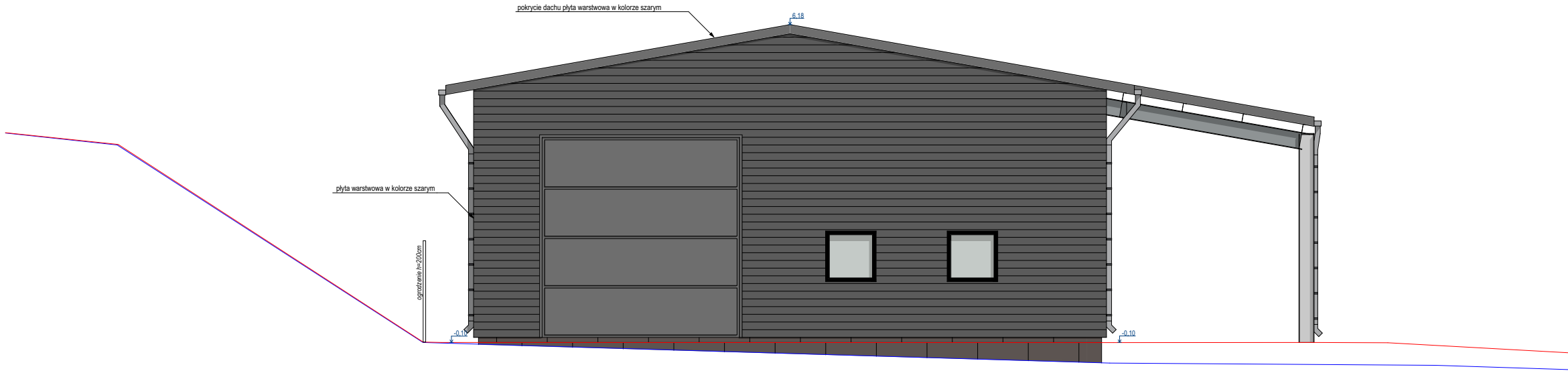



ELEWACJA WSCHODNIO - PÓŁNOCNA - boczna



ELEWACJA POŁUDNIOWO - WSCHODNIA - frontowa



- UWAGI:**
1. Rysunki architektoniczne należy rozpatrywać łącznie z projektami branżowymi.
  2. Wymiary otworów okiennych na rzutach podane są w świetle ościeży, wymiary otworów drzwiowych w świetle ościeżnicy. Stolarkę należy uzgodnić z producentem.
  3. Poziomy okien wg. stanu wykończonego.
  4. Wszystkie urządzenia i materiały użyte do realizacji muszą być zgodne z obowiązującymi w Polsce przepisami i normami, posiadać aktualne wymagane certyfikaty i aprobaty dopuszczające do stosowania w budownictwie.

JEDNOSTKA PROJEKTOWA:					
<div></div> <div>BIURO PROJEKTOWE CENTER PROJEKT</div>		Center-Projekt Rymarz Sp. k. ul. Józefa Poniatowskiego 34, 37-500 Jarosław tel. 886-220-660, e-mail: biuro@centerprojekt.pl			
NAZWA OPRACOWANIA:					
BUDOWA BUDYNKU MAGAZYNOWEGO WRAZ Z ZAPLECZEM SOCJALNYM W RAMACH PROGRAMU OCHRONY LUDNOŚCI I OBRONY CYWILNEJ					
ADRES INWESTYCJI:		INWESTOR:			
powiat jarosławski jedn. ewid.: 180402_1 obręb: 0001 Radymno dz. nr ew. gr. 2342/22		Miasto Radymno ul. Lwowska 20 37-550 Radymno			
FUNKCJA:	Imię i Nazwisko / Nr uprawnień	Podpis			
PROJEKTANT ARCHITEKTURA	mgr inż. arch. Damian JAREMKO 15/PKOKK/2024				
SPRAWDZAJĄCY ARCHITEKTURA	mgr inż. arch. Katarzyna TYTUŁA 15/PKOKK/2018				
ASYSTENT PROJEKTANTA	mgr inż. arch. Katarzyna Najdek				
NAZWA RYSUNKU					
ELEWACJE WSCH-PŁN, PŁD-WSCH					
FAZA:	DATA:	SKALA:	NR RYS.:		
P.A.B.	10.2025	1:100	A.05		